

TOURNÉE « LE GRAND VIRAGE » 2022

Monarque Productions Inc.

DEVIS TECHNIQUE

Version Octobre 2021



Pour toute question relative au présent devis, veuillez communiquer directement avec le directeur technique de tournée **Christian Barsalou**
Tél. : (450) 521-7414 | Courriel : c.barsalou1@gmail.com

DEVIS TECHNIQUE

Dans le présent devis, la personne qui engage sous contrat le spectacle « LE GRAND VIRAGE » est appelée le diffuseur. Le présent devis fait partie intégrante du contrat et ne pourra être modifié sans l'approbation du représentant du PRODUCTEUR. Celui-ci doit être signé par le DIFFUSEUR pour que le contrat soit considéré comme valide.

Composition de l'équipe de spectacle

L'équipe de tournée est composée de deux (2) comédiens, d'un (1) directeur technique, d'un (1) régisseur et d'un (1) membre de l'équipe de Monarque.

Durée du spectacle

Le spectacle est d'une durée de 1h25 sans entracte.

Produits dérivés/Dédicaces/Autres

Il n'y aura pas de produits dérivés à l'effigie du spectacle « LE GRAND VIRAGE ».

Stationnement

Le diffuseur s'engage à fournir sans frais, quatre (4) espaces de stationnement adéquats, sécuritaires et à proximité de la scène pour l'équipe de production et le comédien. Au besoin, le diffuseur devra fournir les permis et/ou les autorisations nécessaires pour ces stationnements auprès des autorités compétentes à l'arrivée de l'équipe de production.

Loges

Trois (3) loges privées propres et sécuritaires seront nécessaires pour les artistes et leur personnel afin qu'ils y remettent leurs effets durant la période des engagements. Ces loges devront être situées à proximité de la scène et des toilettes. Elles devront être prêtes au minimum quinze (15) minutes avant l'arrivée de notre équipe technique.

Chaque loge doit contenir les items suivants, si possible :

- Une (1) toilette et douche privée ;
- Un (1) grand miroir ;
- Une (1) table nappée ;
- Quatre (4) serviettes à mains ;
- Quatre (4) grandes serviettes ;
- Savon, papier de toilette, mouchoirs, poubelle, etc. ;
- Verres en verre.

Catering

Nous apprécierions qu'un *catering* soit mis à la disposition de l'équipe technique du spectacle « LE GRAND VIRAGE » dès leur arrivée. Nous laissons le contenu de celui-ci à votre entière discrétion, mais il est important que toutes les règles sanitaires en lien avec la Covid-19 soient respectées. Merci de vous assurer d'avoir du café (lait, crème, sucre, etc.) et des bouteilles d'eau à la température pièce tout au long du montage et du démontage.

À l'arrivée des artistes, le salon vert doit contenir les items suivants :

- Café (lait, crème, sucre, tasses, etc.) pour 5 personnes ;
- Thé, tisane, eau chaude ;
- Liqueurs et eau pétillante ;
- Jus de pomme et/ou d'orange ;
- Une (1) bouteille de vin rouge et une (1) bouteille de vin blanc avec coupes ;
- Douze (12) bouteilles d'eau ESKA de 500 ml en plastique et à la température de la pièce ;
- Un panier de fruits et des grignotines ;
- Un plateau de légumes avec de la trempette ;
- Un plateau de fromages.

L'équipe de « LE GRAND VIRAGE » est composée de cinq (5) personnes. Veuillez calculer le *catering* en conséquence. Les quantités préinscrites ne sont que référentielles.

!!! ALLERGIES SÉVÈRES !!!

Il est très important de ne pas avoir les aliments suivants dans le *catering* :
Noix et arachides

TECHNIQUE

Les équipements techniques suivants devront être fournis par le DIFFUSEUR.

SONORISATION

- 2 micros pcc Crown (à discuter selon la salle) ;
- 1 console 12 entrées avec deux mix moniteurs ;
- Un système de diffusion de type 3 ou 4 voies qui peut donner un son net sans distorsion ;
- 2 moniteurs sur 1 mix ;
- Tous les fils incluant les *snakes*.

ÉCLAIRAGE

- **Console Grand MA 2**
- Canaux de gradateurs pour le bon fonctionnement ;
- Ensemble de projecteurs pour se conformer au plan d'éclairage
- Système de communication (3 postes) ;
- Générateur de brouillard MDG Atmosphère ;
- Tous les fils et accessoires avec tapis passe-fils en quantité suffisante.

À noter que le plan d'éclairage sera adapté selon le devis technique de la salle visitée. Le plan sera envoyé au directeur technique de la salle, au plus tard, trois (3) semaines avant la date du spectacle.

VIDÉO

- 1 écran devant le rideau maison avec projecteur adéquat ;
- 1 lien à ce projecteur avec la régie ou autre système de diffusion.

NOTE : Le projecteur et l'écran doivent être acceptés par le directeur technique de Monarque Productions.

SCÈNE

Idéalement, la scène doit être d'une dimension minimale de 30'L x 24'P X 16'H

Une dimension moindre peut être admise si le PRODUCTEUR en est informé avant la signature du contrat. Le sol doit avoir une surface plane, solide et noire.

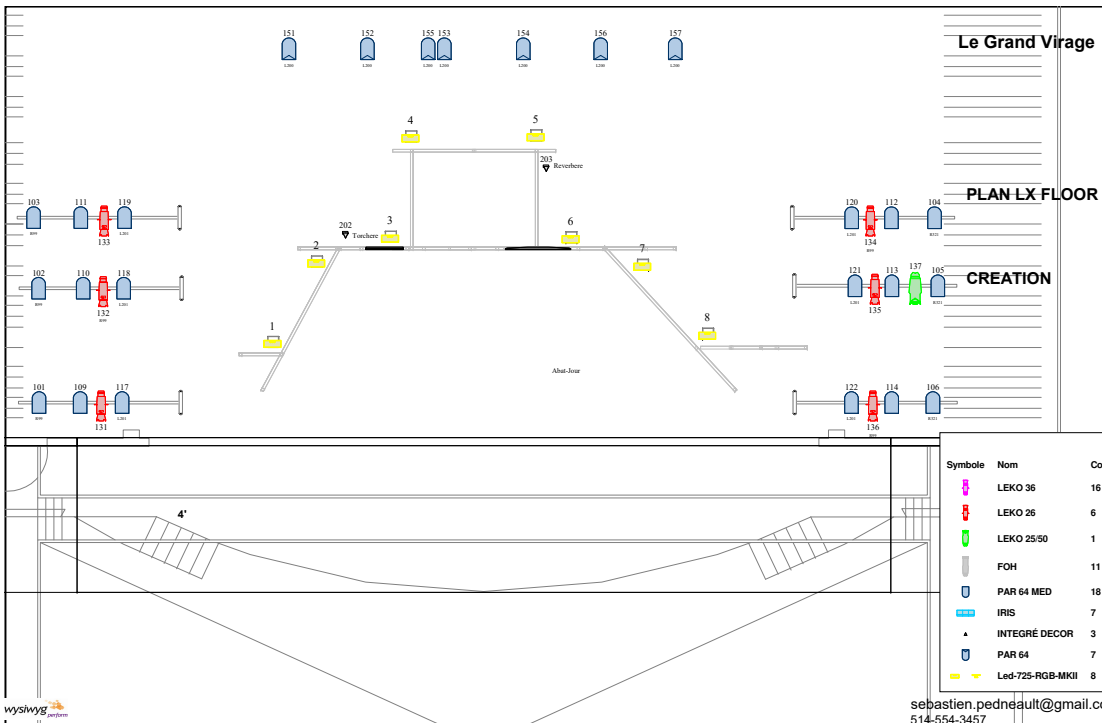
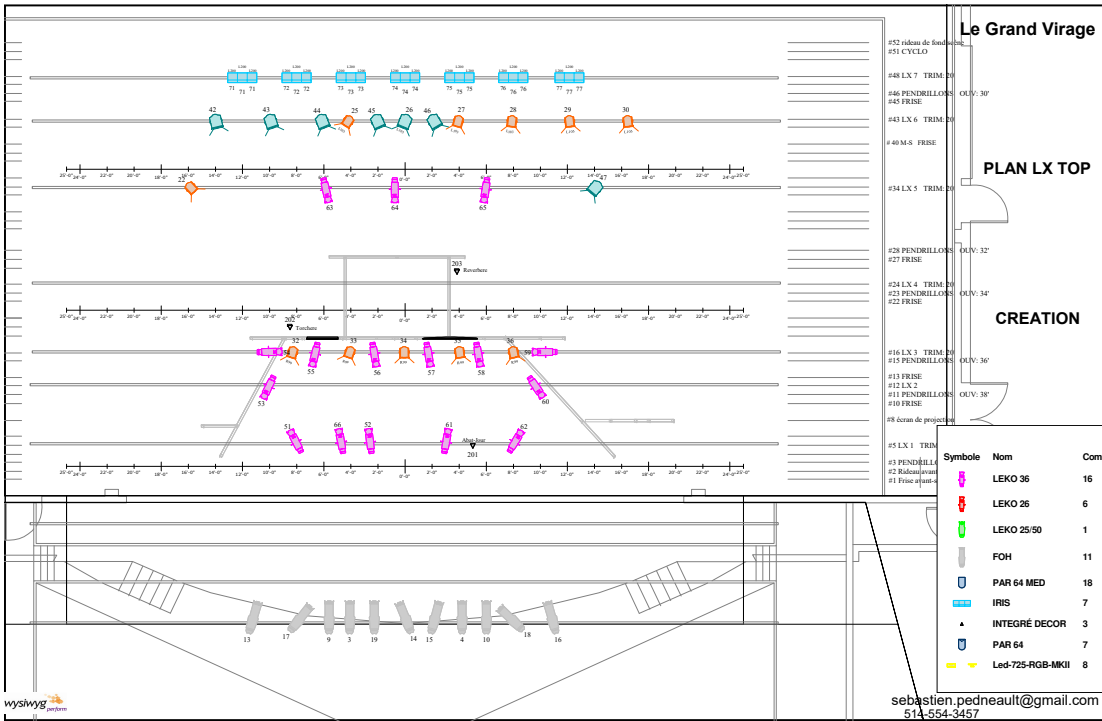
- Rideau de fond noir selon la largeur de la scène ;
- 1 cyclo blanc ;
- Rideau maison ;
- 4 ensembles de pendrillons, selon disposition indiqué sur le plan.

PERSONNEL TECHNIQUE

- 4 machinistes éclairage et décor
- 1 chef électrique
- 1 chef son

Personnel requis pour la représentation (show call) : 1 machiniste plateau pour opérer le rideau maison et cue sur la scène.

POUR DISCUSSION SEULEMENT



**Personnes-ressources chez Monarque Productions Inc.
pour la tournée « LE GRAND VIRAGE »**

L'objectif de ce devis est d'assurer au DIFFUSEUR, au PRODUCTEUR et au public un spectacle avec une performance des plus professionnelles possibles. Pour toute question, voici les personnes à contacter :

Christian Barsalou Directeur technique
Tél. : (450) 521-7414
Courriel : c.barsalou1@gmail.com

Mario Provencher Producteur
Tél. : (514) 513-2266
Courriel : marioprovencher@me.com

Katrine Rose-Maltais Directrice de production / Agent de spectacle
Tél. : (514) 951-8817
Courriel : katrose@monarqueproductions.com